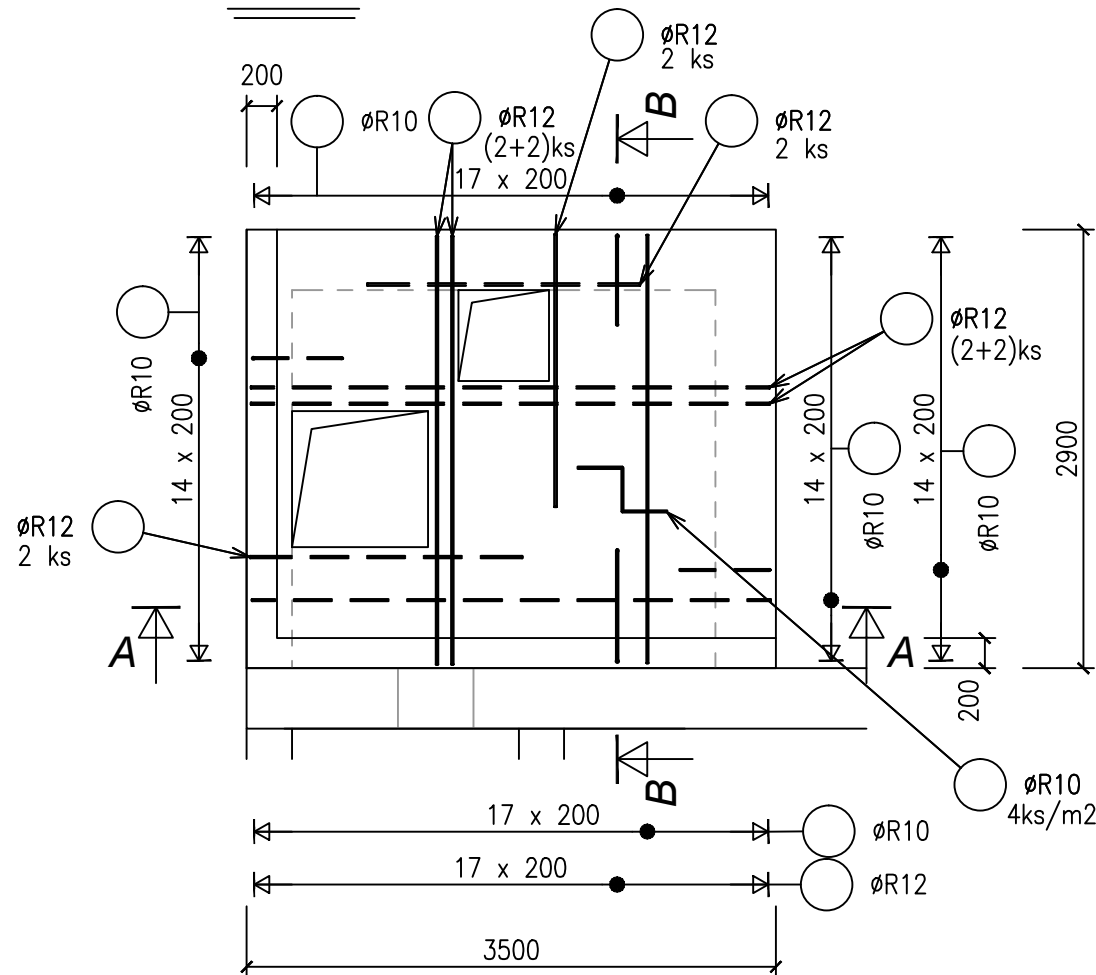
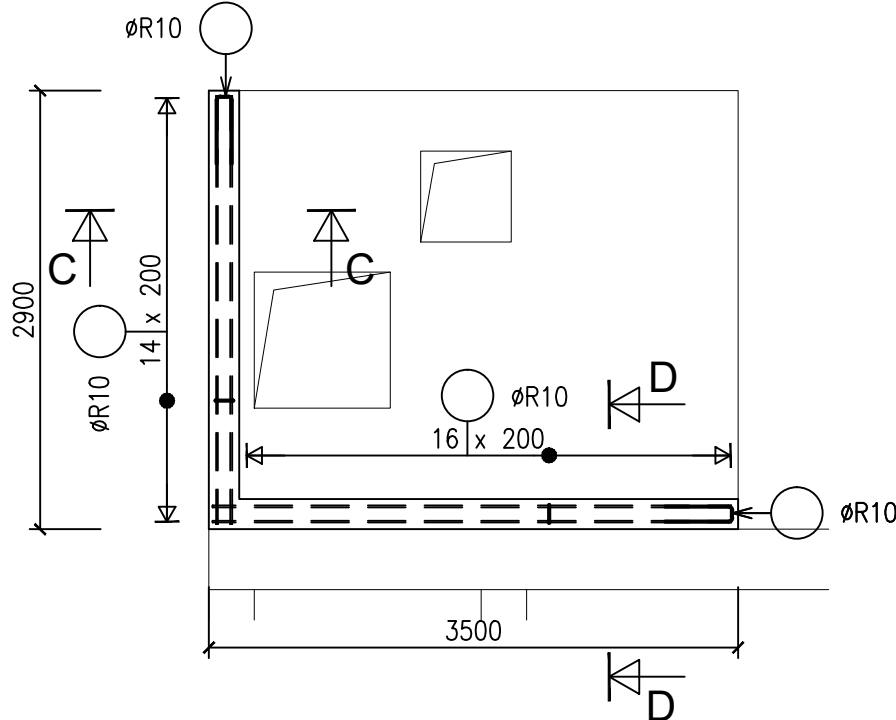


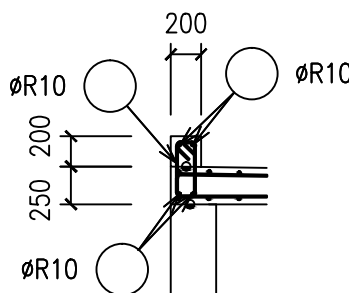
D 2



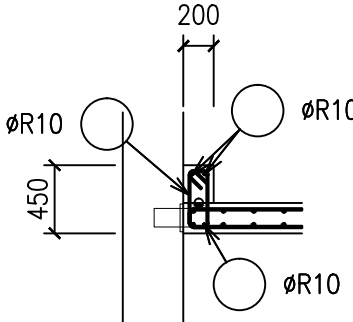
VYZTUŽENÍ ATIKY  
PŮDORYS



Řez C-C

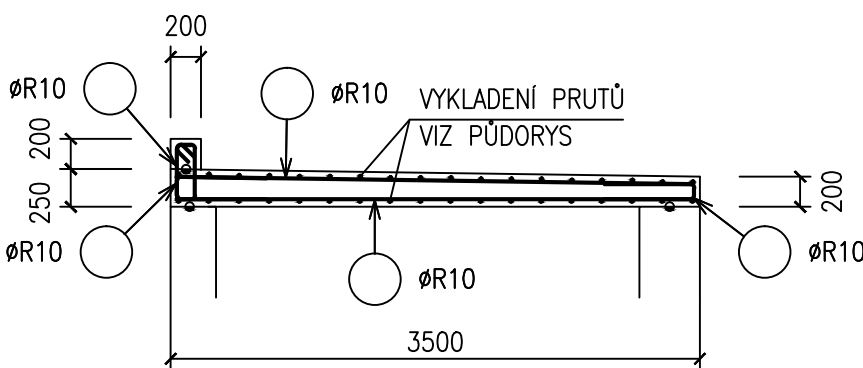


Řez D-D

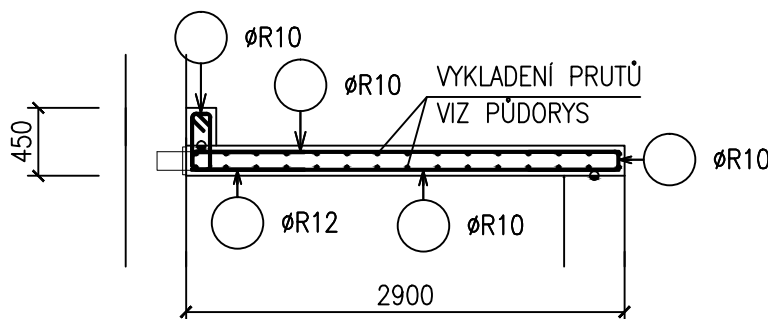


**BETON ČSN EN 206+A2 A ČSN P 73 2404**  
**C25/30-XA1, XC4, XF3-D<sub>max</sub> 22-S3**  
**MAX. PRŮSAK 35mm ČSN EN 12390-8**  
**OCEL B500B (10505-R)**  
**KRYTÍ: HORNÍ VÝZTUŽ, ATIKA 35mm**  
**SPODNÍ VÝZTUŽ 25mm**

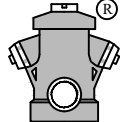

Řez A-A



Řez B-B



±0,000=168,20 m n. m. – HORNÍ HRANA AKTIVAČNÍCH NÁDRŽÍ

VYPRACOVAL		ZODP. PROJ.	HIP	<b>PROVOD inž. spol. s r.o.</b> V Podhájí 226/28 400 01 Ústí n/L tel.: 475 201 580 provod@provod.cz http://www.provod.cz						
Ing. I. MARKUS		Ing. J. RATZENBEK	Ing. J. MALÁ							
										
INVESTOR: OBEC ÚJEZDEC, ÚJEZDEC 49, 277 45 ÚŽICE										
<div>STAVBA:</div> <div>KANALIZACE A ČOV ÚJEZDEC</div> <div>SO.01.01–PROVOZNÍ OBJEKT A AKTIVAČNÍ NÁDRŽE S KALOJEMEM</div>								FORMÁT	3xA4	ČÍSLO PARÉ
								STUPEŇ	DPS	
								DATUM	02/2025	
								MĚŘÍTKO	1 : 50	
								kótováno v	mm	
<div>OBSAH:</div> <div>D1.2 STAVEBNĚ KONSTRUKČNÍ ŘEŠENÍ</div> <div>AKTIVACE – DESKA D2 – SCHÉMA VÝZTUŽE</div>								Č. ZAKÁZKY	670	
								Č. VÝKRESU	D1.2–01.01–07	